

# Ergebnisse aus den 5 Siegerstädten

- Delitzsch
- Essen
- Magdeburg
- Stuttgart
- Wolfhagen

GEFÖRDERT VOM



Bundesministerium  
für Bildung  
und Forschung



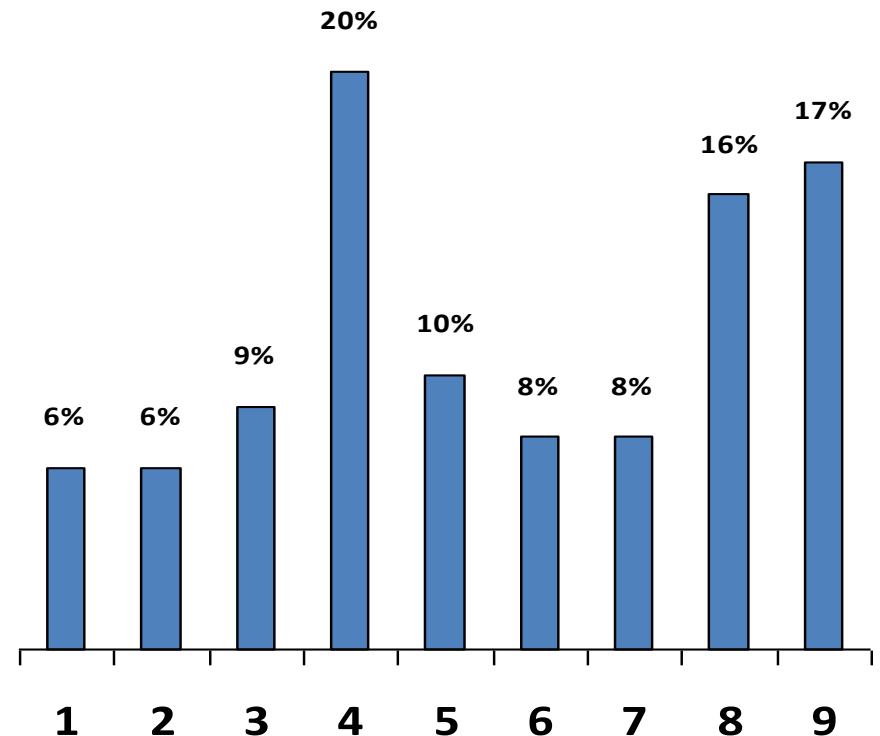
# Abstimmungsgeräte



?

# Wen wollen Sie als Bundespräsidenten oder Bundespräsidentin?

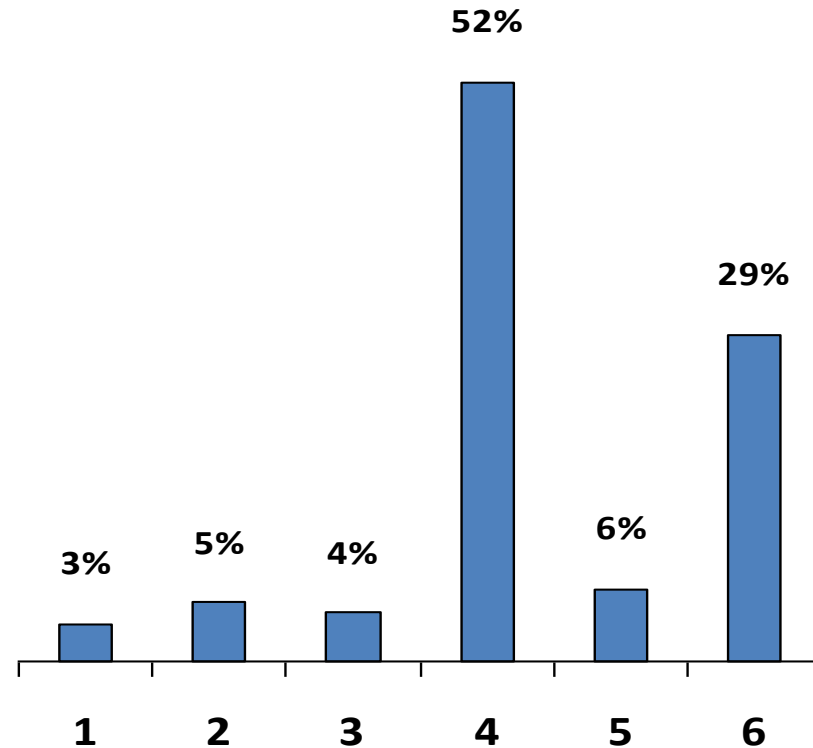
1. Joschka Fischer
2. Gregor Gysi
3. Margot Käßmann
4. Winfried Kretschmann
5. Norbert Lammert
6. Frank-Walter Steinmeier
7. Gesine Schwan
8. eine andere Frau
9. einen andern Mann



?

# Aus welcher Stadt kommen Sie ?

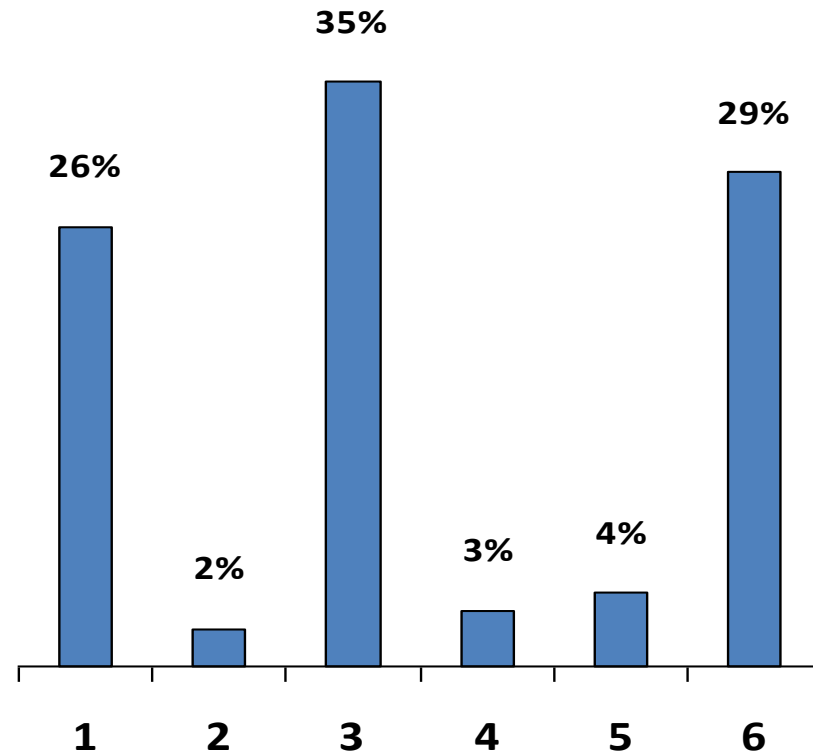
1. Delitzsch
2. Essen
3. Magdeburg
4. Stuttgart
5. Wolfhagen
6. anderer Ort



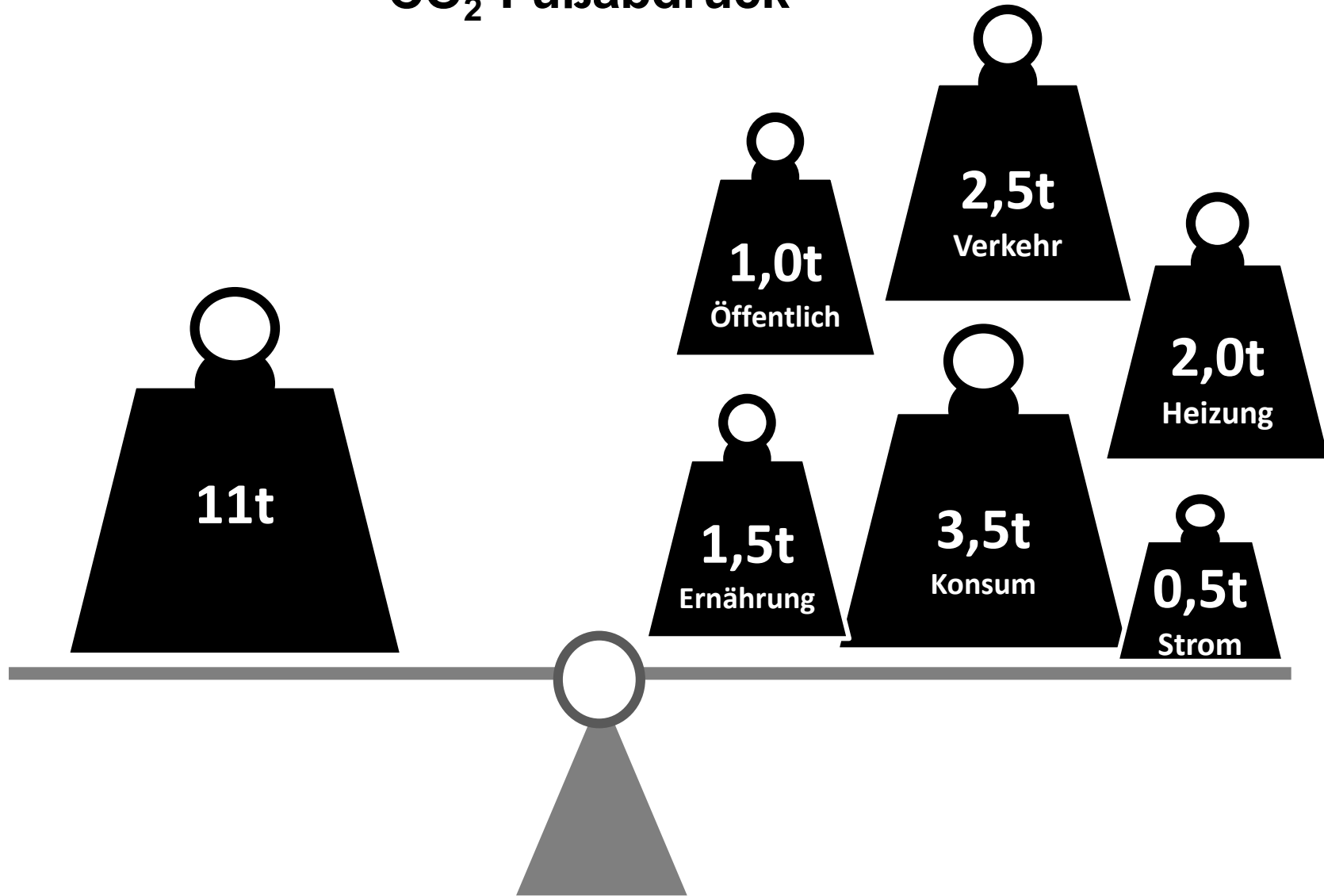
?

# In welcher Rolle sind Sie heute hier?

1. Städtische Verwaltung
2. Politik
3. Wissenschaft
4. Verkehrsunternehmen
5. Bürger
6. andere Funktion



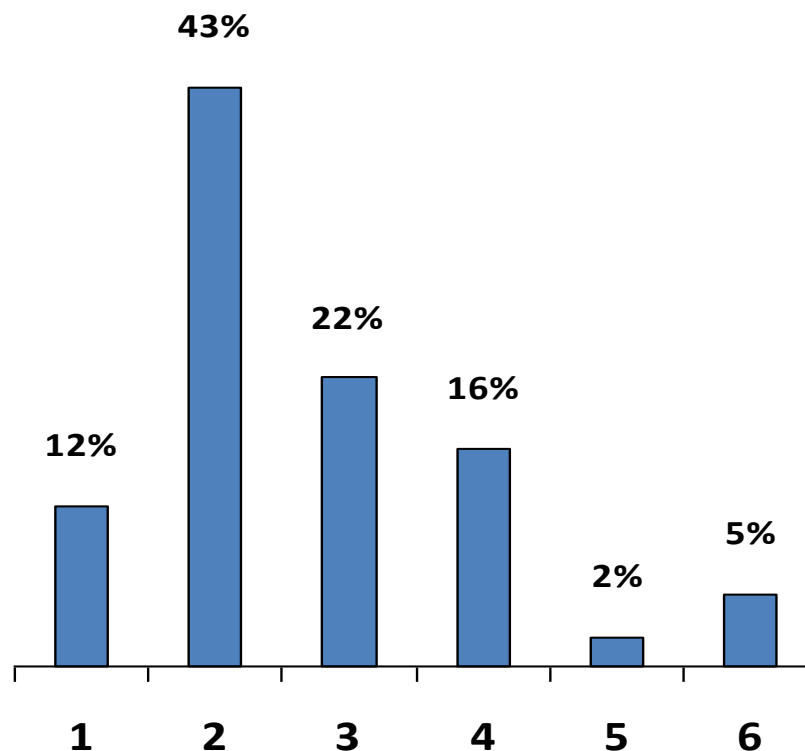
# CO<sub>2</sub>-Fußabdruck



?

# Mein persönlicher CO<sub>2</sub>-Fußabdruck ist ...

1. deutlich niedriger
2. niedriger
3. etwa gleich
4. höher
5. deutlich höher
6. keine Ahnung



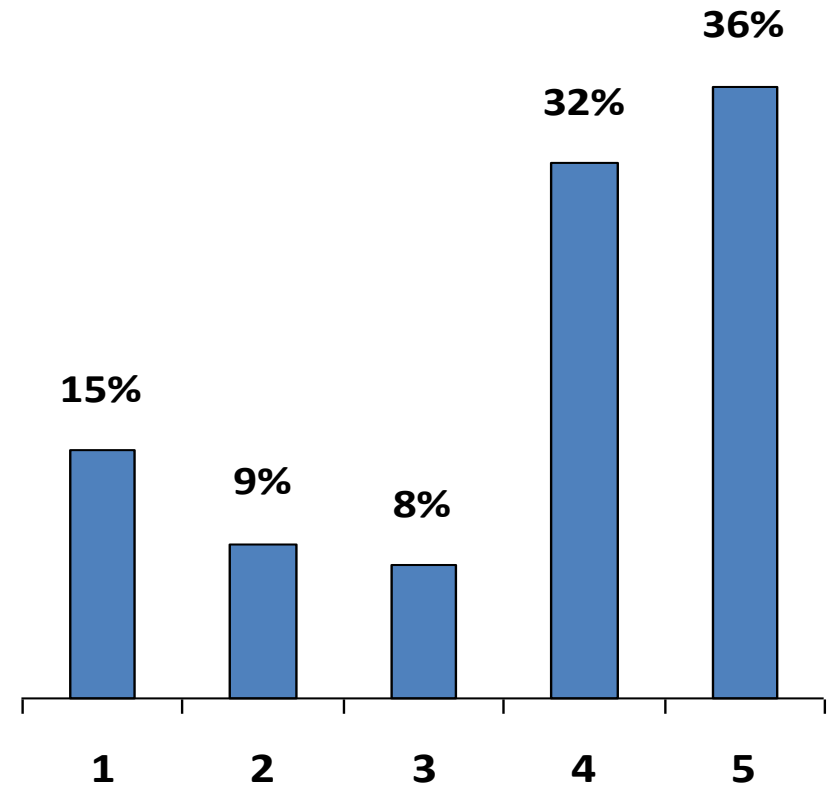
Stadt:All



?

# Welches Highlight aus Delitzsch gefällt Ihnen am besten?

1. Masterplan für Kommunen
2. Simulation Umzugsverhalten
3. Simulation energiebezogenes Investitionsverhalten
4. Kopplung der Simulationen Umzugs- und Investitionsverhalten
5. Zielgruppenspezifische Bürgeransprache

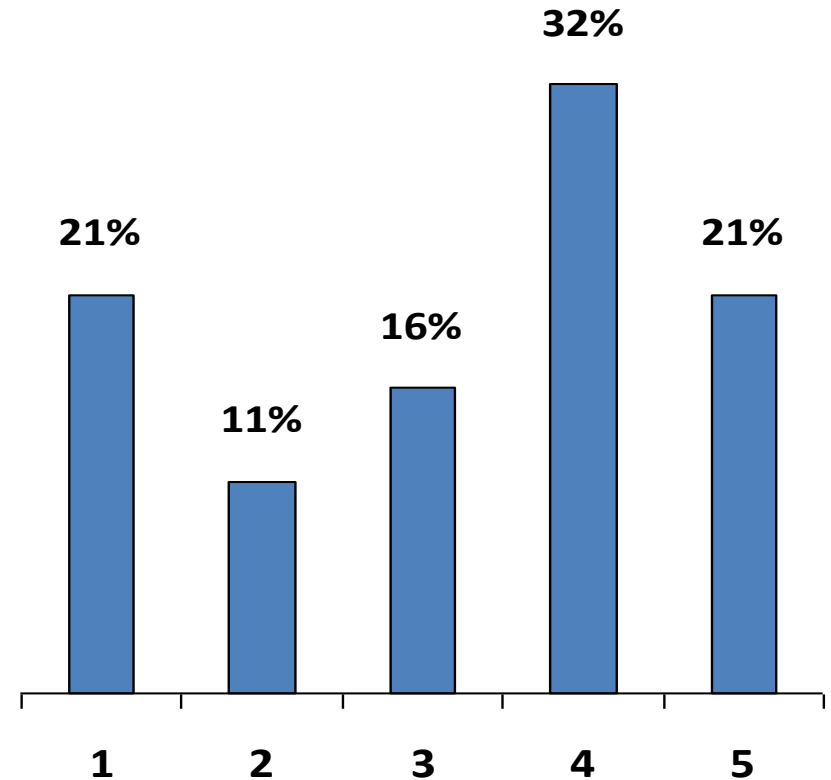




?

# Welches Highlight aus Essen gefällt Ihnen am besten?

1. Regionale Energiegenossenschaft REEG
2. Energie Effizienz Controller EEC
3. Etablierung der Klimaagentur
4. Wettbewerb StadtTeilldeen
5. Effizienznetzwerk Handwerk UFH



83 / 150



# Kaffeepause



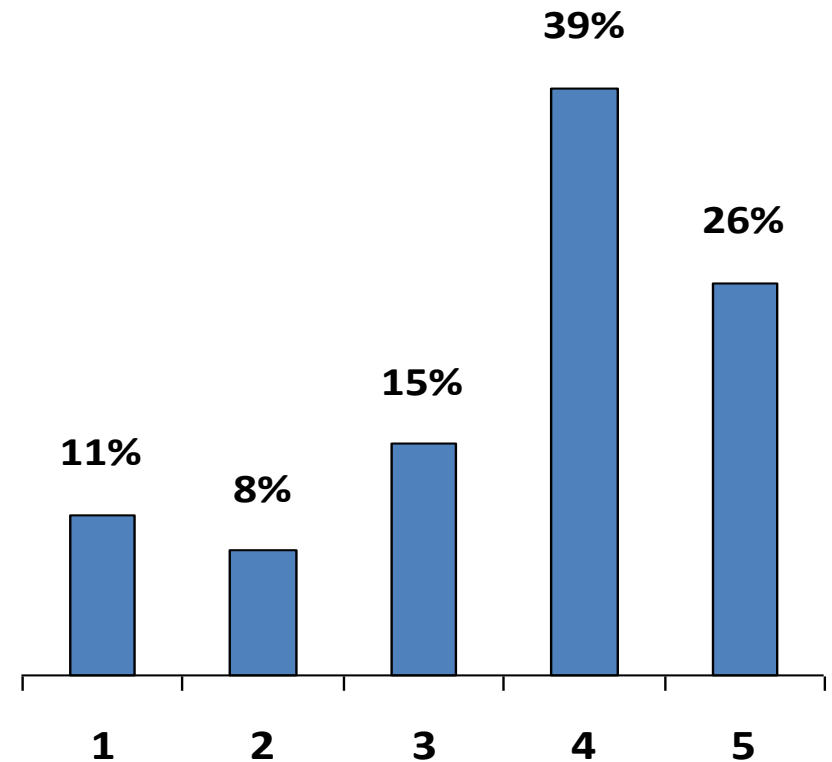
*Einfach auf dem Stuhl liegen lassen und später das selbe Gerät wieder benutzen!*



?

# Welches Highlight aus Magdeburg gefällt Ihnen am besten?

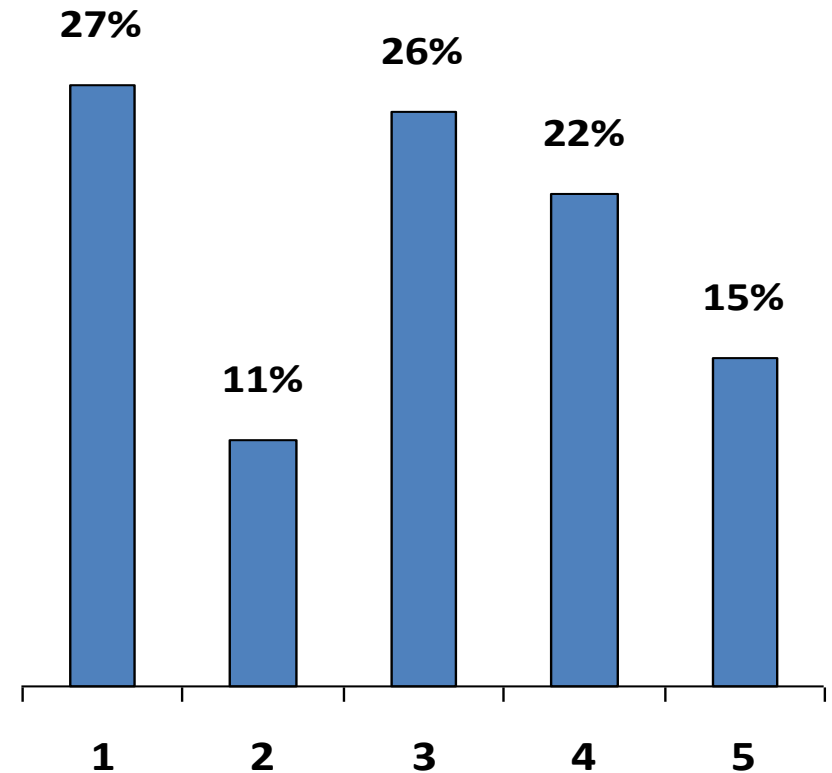
1. Eisspeicher + oberflächennahe Geothermie
2. Energie-Atlas Magdeburg
3. Energiesparen in einkommensschwachen Haushalten
4. City-Logistik mit E-Lkw 3,5 t
5. Umweltorientiertes Verkehrsmanagement



?

# Welches Highlight aus Stuttgart gefällt Ihnen am besten?

1. Energieberatung für 700 Haushalte
2. regelmäßige Bilanzierung
3. Umsetzung in das städtische Energiekonzept
4. Sanierungsdienstleistung
5. mikroskopisches Strategiemodell



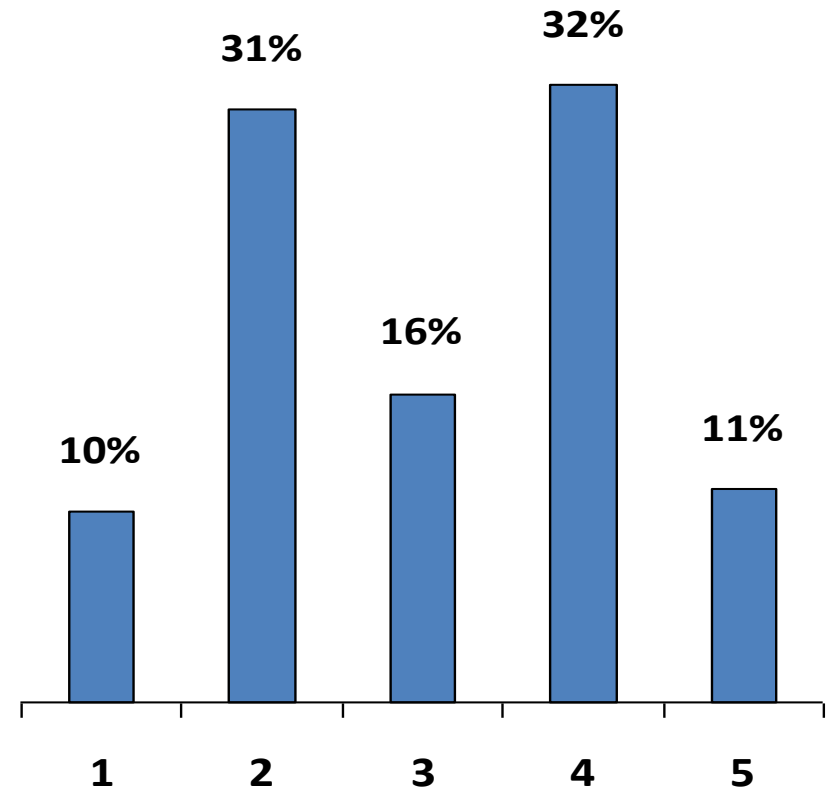
83 / 150



?

# Welches Highlight aus Wolfhagen gefällt Ihnen am besten?

1. GIS-basiertes Monitoring
2. Kernstadtsanierung
3. Ausbau EE und DSM
4. energieeffensive Wolfhagen
5. Modulare Modellsanierung



81 / 150



# Wege zur Energieeffizienten Stadt

1. Ihre Meinung
2. Podiumsdiskussion





# Welchen Aussagen zur Energiewende stimmen Sie zu?

Wählen Sie die Ziffern, denen Sie zustimmen + SEND!

1. Ich finde die Ziele der Energiewende richtig
2. Wir sind auf einem guten Weg um die Energiewende zu schaffen
3. Die Politik muss der Energiewende eine höhere Priorität einräumen
4. Energiewende wird vor allem durch technische Fortschritt erreicht
5. Ohne Verhaltensänderungen sind die Ziele nicht erreichbar
6. Unzureichende Gebäudesanierung gefährdet die Energiewende
7. Der Verkehrssektor (Flüge, SUV) gefährdet die Energiewende
8. Die Verfügbarkeit erneuerbarer Energien gefährdet Energiewende
9. Die Energiewende überfordert uns



# Welchen Aussagen zur Energiewende stimmen Sie zu?

## Points

## Aussage

- |    |  |
|----|--|
| 57 | 5. Ohne Verhaltensänderungen sind die Ziele nicht erreichbar         |
| 53 | 1. Ich finde die Ziele der Energiewende richtig                      |
| 44 | 7. Der Verkehrssektor (Flüge, SUV) gefährdet die Energiewende        |
| 42 | 3. Die Politik muss der Energiewende eine höhere Priorität einräumen |
| 32 | 6. Unzureichende Gebäudesanierung gefährdet die Energiewende         |
| 18 | 2. Wir sind auf einem guten Weg um die Energiewende zu schaffen      |
| 18 | 4. Energiewende wird vor allem durch technische Fortschritt erreicht |
| 5  | 8. Die Verfügbarkeit erneuerbarer Energien gefährdet Energiewende    |
| 5  | 9. Die Energiewende überfordert uns                                  |







# Welchen Beitrag müssen die Kommunen leisten?

Wählen Sie die Ziffern, denen Sie zustimmen + SEND!

1. Kommunale Gebäude und Schulen sanieren
2. In erneuerbare Energien im Stadtgebiet investieren
3. In erneuerbare Energien außerhalb des Stadtgebiets investieren
4. Kommunale Förderprogramme aufsetzen
5. Energieberatung anbieten
6. Maßnahmen zur Reduktion des Kfz-Verkehrs umsetzen



# Welchen Beitrag müssen die Kommunen leisten?

## Points

## Aussage

- |    |   |
|----|---|
| 57 | 6. Maßnahmen zur Reduktion des Kfz-Verkehrs umsetzen              |
| 55 | 1. Kommunale Gebäude und Schulen sanieren                         |
| 51 | 4. Kommunale Förderprogramme aufsetzen                            |
| 51 | 5. Energieberatung anbieten                                       |
| 38 | 2. In erneuerbare Energien im Stadtgebiet investieren             |
| 32 | 3. In erneuerbare Energien außerhalb des Stadtgebiets investieren |

Rolle:All



?

# Wettbewerb Energieeffiziente Stadt - Wirkungen Ihres Projektes

Wählen Sie die Ziffern, denen Sie zustimmen + SEND!

1. Die Projekte haben die städtische Politik beeinflusst
2. Es wurden Maßnahmen umgesetzt, die unmittelbar die Energieeffizienz erhöht haben
3. Es wurden neue Dienstleistungen entwickelt und getestet
4. Es wurden neue Dienstleistungen dauerhaft umgesetzt
5. Es wurden neue Methoden und Modelle entwickelt, die auf andere Kommunen übertragbar sind
6. War an keinem Projekt beteiligt



# Aussagen zu den Wirkungen der Projekte

## Points

## Aussage

48	5. Es wurden neue Methoden und Modelle entwickelt, die auf andere Kommunen übertragbar sind
44	1. Die Projekte haben die städtische Politik beeinflusst
44	3. Es wurden neue Dienstleistungen entwickelt und getestet
38	2. Es wurden Maßnahmen umgesetzt, die unmittelbar die Energieeffizienz erhöht haben
18	6. War an keinem Projekt beteiligt
16	4. Es wurden neue Dienstleistungen dauerhaft umgesetzt



# Podiumsdiskussion

GEFÖRDERT VOM



Bundesministerium  
für Bildung  
und Forschung

